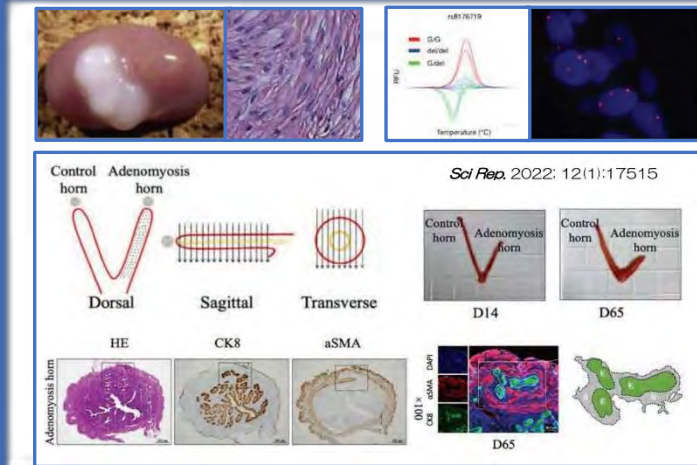


千葉大学大学院医学研究院

産婦人科学

当教室では、産婦人科腫瘍・周産期・生殖内分泌・女性医学などの産婦人科の臨床的な課題の解決を目指して、基礎研究・臨床研究を行っています。

- 子宮筋腫移植モデル
- 絨毛性疾患研究



- 子宮腺筋症モデル

研究テーマ

- ① 絨毛細胞の機能分化・エピジェネティック制御についての研究
- ② 胞状奇胎の遺伝学的診断と侵入奇胎の発症機序についての研究
- ③ 非侵襲的出生前遺伝子診断法についての研究
- ④ 妊娠高血圧症発症機序についての研究
- ⑤ 婦人科腫瘍の早期診断マーカーと新規治療法についての研究
- ⑥ 子宮体癌の内分泌治療法・妊孕性温存療法についての研究
- ⑦ 卵巣癌の治療最適化を目指した研究
- ⑧ 子宮筋腫・子宮内膜症の原因に関する分子生物学的研究
- ⑨ マウスモデルによる子宮内膜症・子宮筋腫・子宮腺筋症に対する新規治療薬の検索研究
- ⑩ 不妊症の病態解明と生殖補助医療の新規治療方法に関する研究
- ⑪ 鏡視下/ロボット支援下手術の機器開発にむけた研究
- ⑫ 女性の健康の啓発にむけた研究

最近の主な実績

Nat Rev Dis Primers. 2023;9:8
Genes Chromosomes Cancer. 2023;PMID 36710084
F&S Sci. 2022;3:187-96
Cancers (Basel). 2022;14
JOGR.2022;48:3077-86
Sci Rep. 2022;12:11123
Frot Surg. 2022;9:948073
BMC Cancer. 2022;22:753
JGO. 2022;33:e30
Sci Rep. 2022;12:17515
N Engl J Med. 2021;384:936-43
Sci Rep. 2021;11:8862
IJCO. 2021;26:986-94
JGO. 2021;32:e8

甲賀
かをり教授

私たちと一緒に
研究しませんか？



研究室 URL <https://www.m.chiba-u.ac.jp/dept/gynecol/>

【連絡先】

産婦人科教授 甲賀かをり kaorikoga@chiba-u.jp